

*Ventanas*

**NOGALES**

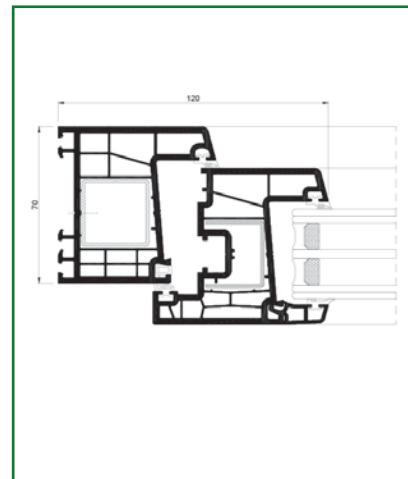
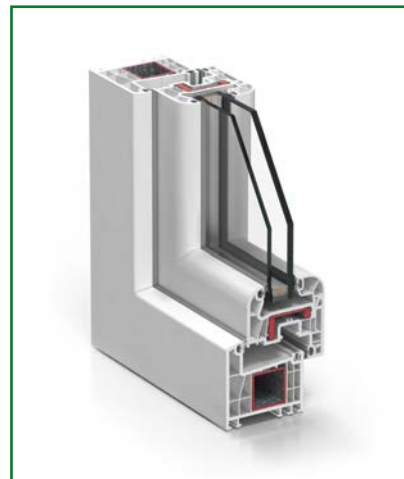
---

# ÍNDICE

PVC	4
Abatibles y Osciloparalelas	6
Correderas	14
Correderas Elevables	16
Aluminio	18
Abatibles y Osciloparalelas	20
Correderas	28
Correderas Elevables	38
Plegables	42
Guillotina	44
Techos	46
Lucernarios y Verandas	48
Hierro	50
Cristal	54
Abatible	56
Correderas	58

---

**P.V.C.**



Ventanas  
**NOGALES**

**PVC**  
**Abatible**  
**A70**



#### Datos Técnicos:

- » Máximo acristalamiento  
40 mm
- » Posibilidades apertura  
Interior: Practicable, oscilo-batiente, abatible, Osciloparalela.  
Exterior: Practicable
- » Secciones  
Marco - 70 mm  
Hoja - 70 mm/80 mm
- » Dimensiones máximas/Hoja

Ventana  
Ancho (L) = 1300 mm  
Alto (H) = 2300 mm

Balconera  
Ancho (L) = 1200 mm  
Alto (H) = 2400 mm

Puerta  
Ancho (L) = 1300 mm  
Alto (H) = 2500 mm

- » Peso máximo / hoja  
Ventana 130 Kg  
Balconera 130 Kg  
Puerta: 160 Kg

Consultar peso y dimensiones máximas para el resto de tipologías.

- » Acabados  
Blanco

Color  
Posibilidad bicolor  
Imitación madera

#### Descripción:

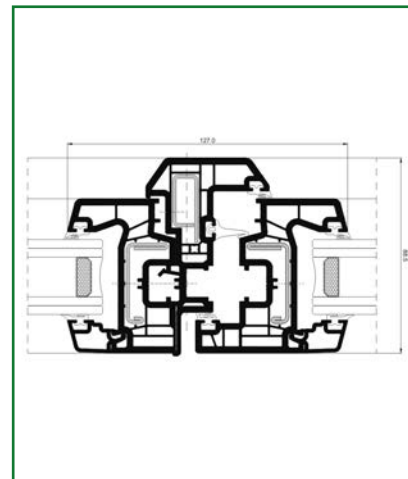
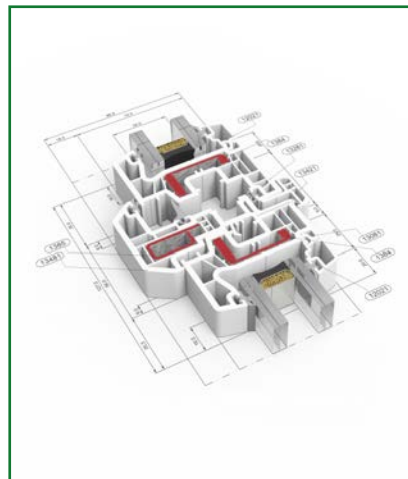
- » Sistema de ventana abisagrada de PVC de 70 mm de profundidad de marco
- » Perfilería de 5 cámaras interiores en marco y hoja
- » Valor de transmitancia desde solo 0.9 W/m²K
- » Tres estéticas: recta, curva y achaflanada

#### Ensayos:

- » Transmitancia  
Uw desde 0,9 (W/m²K)  
Consultar tipología, dimensión y vidrio.
- » Máximo aislamiento acústico  
Rw=46 dB
- » Permeabilidad al aire  
(UNE-EN 12207) CLASE 4
- » Estanqueidad al agua  
(UNE-EN 12208) CLASE E1800
- » Resistencia al viento  
(UNE-EN 12210) CLASE C5

Ensayo de referencia 1,23 x 1,48 m 2 hojas





Ventanas  
**NOGALES**

**PVC  
Abatible  
A70 Triple  
Junta**



#### Datos Técnicos:

- » Máximo acristalamiento  
40 mm
- » Posibilidades apertura  
Interior: Practicable, oscilo-batiente, abatible,  
Osciloparalela.
- » Secciones  
Marco - 70 mm  
Hoja - 70 mm
- » Dimensiones máximas/Hoja

Ventana  
Ancho (L) = 1200 mm  
Alto (H) = 1450 mm

Balconera  
Ancho (L) = 1000 mm  
Alto (H) = 2200 mm

» Peso máximo / hoja  
Ventana 100 Kg  
Balconera 130 Kg

Consultar peso y dimensiones máximas para el  
resto de tipologías.

» Acabados  
Blanco  
Color  
Posibilidad bicolor  
Imitación madera  
Metalizado

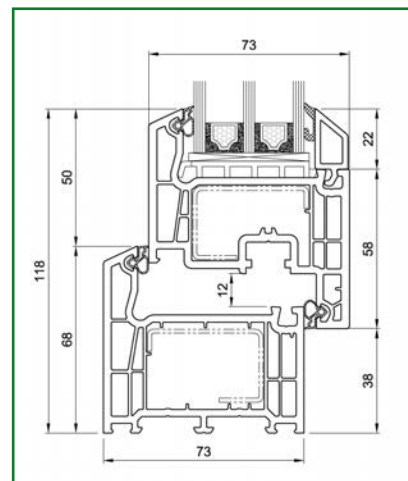
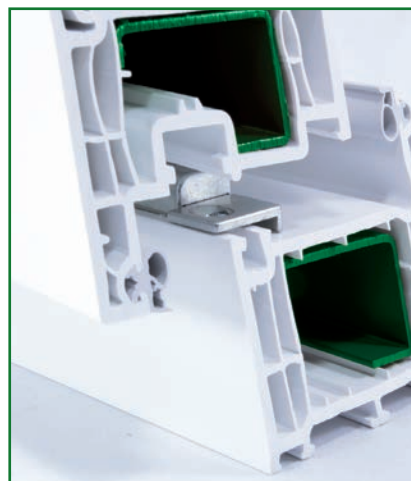
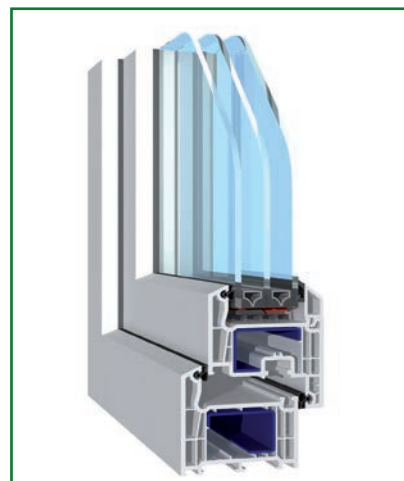
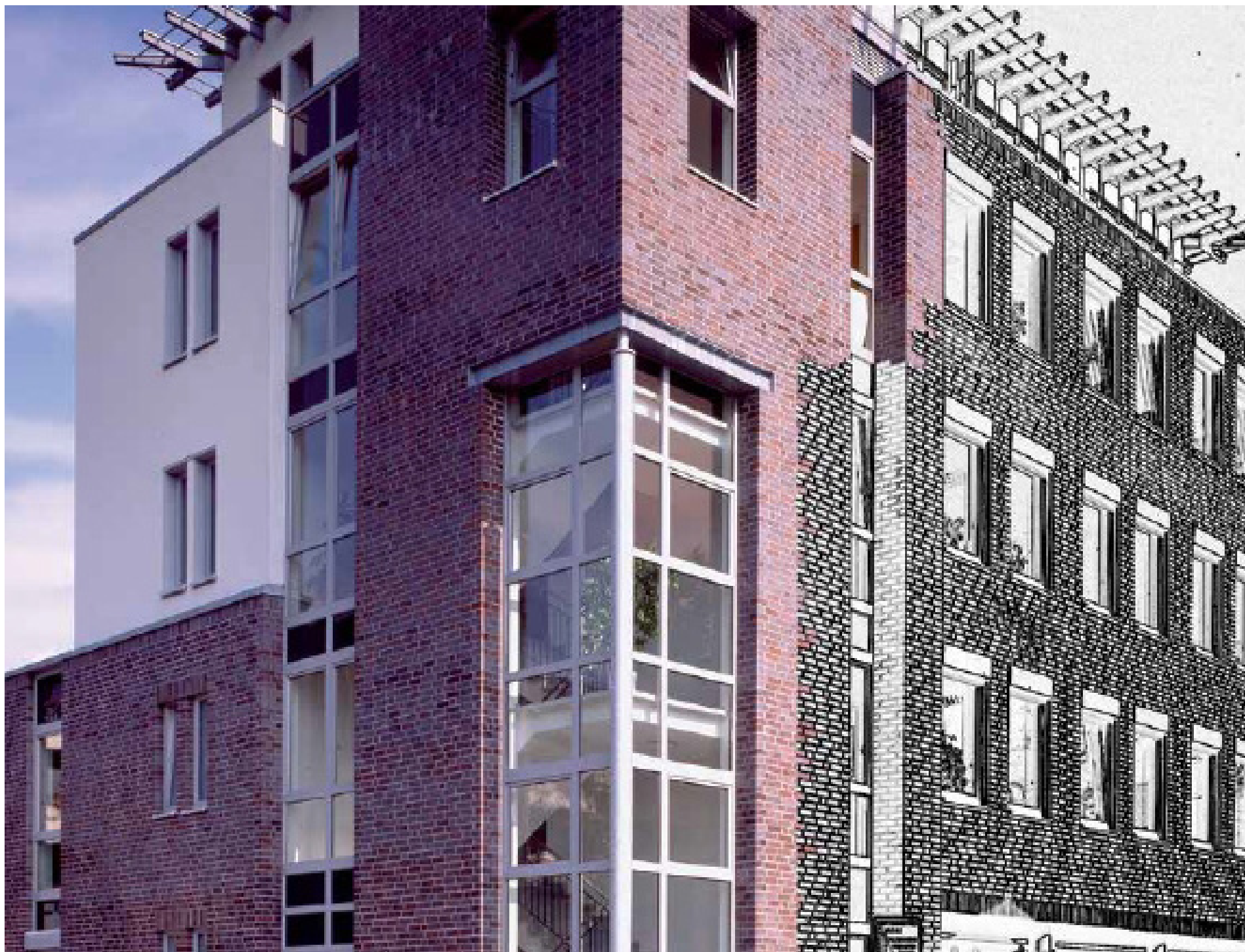
#### Descripción:

- » Sistema de ventana abisagrada de PVC de 70  
mm de profundidad de marco
- » Perfilera de 5 cámaras interiores en marco y  
hoja
- » Valor de transmitancia desde solo 0.9 W/m²K
- » Nudo central de solo 127 mm. Menor sección  
vista, máxima luminosidad
- » Triple junta de estanqueidad

#### Ensayos:

- » Transmitancia  
Uw desde 0,9 (W/m²K)  
Consultar tipología, dimensión y vidrio.
  - » Máximo aislamiento acústico  
Rw=46 dB
  - » Permeabilidad al aire  
(UNE-EN 12207) CLASE 4
  - » Estanqueidad al agua  
(UNE-EN 12208) CLASE E1500
  - » Resistencia al viento  
(UNE-EN 12210) CLASE C5
- Ensayo de referencia 1,23 x 1,48 m 2 hojas





Ventanas  
**NOGALES**

**PVC  
Abatible  
bluEvolution  
73**

**SALAMANDER**  
WINDOW & DOOR SYSTEMS

#### Datos Técnicos:

» Máximo acristalamiento  
44 mm

» Posibilidades apertura  
Interior: Ventanas practicables, oscilo, oscilobatientes, balconeras, plegables, puertas osciloparalelas, puertas de calle..

» Secciones  
Marco - 73 mm  
Hoja - 73 mm

» Dimensiones máximas/Hoja

Ventana  
Ancho (L) = 1500 mm  
Alto (H) = 2250 mm

Balconera  
Ancho (L) = 1500 mm  
Alto (H) = 2400 mm

Puerta  
Ancho (L) = 1200 mm  
Alto (H) = 2400 mm

Consultar peso y dimensiones máximas para el resto de tipologías.

» Acabados  
Blanco (coloración homogénea en la masa) con superficie Long-Life.  
Colores base también a elegir entre antracita, crema, marrón y caramelo.  
Más de 40 acabados en colores estándar.

Disponibilidad de colores especiales bajo pedido.  
Opción de recubrimiento de aluminio en más de 500 colores

#### Descripción:

» Sistema de ventana abisagrada de PVC de 73 mm de profundidad de marco

» Perfilera de 5 cámaras interiores en marco y hoja

» Valor de transmitancia desde solo 0.73 W/m²K

» Tres estéticas: recta, austriaca y semiredonda

#### Ensayos:

» Transmitancia  
Uw desde 0,9 (W/m²K)  
Consultar tipología, dimensión y vidrio.

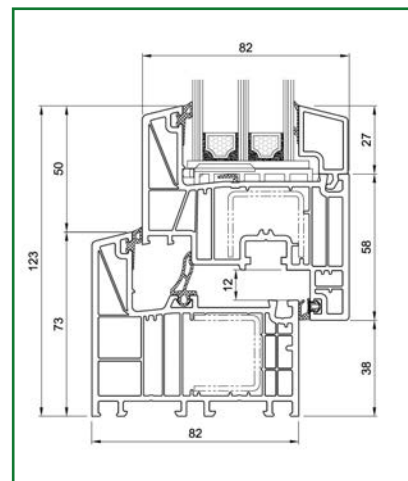
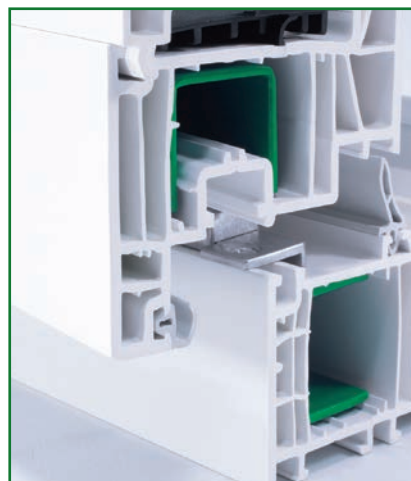
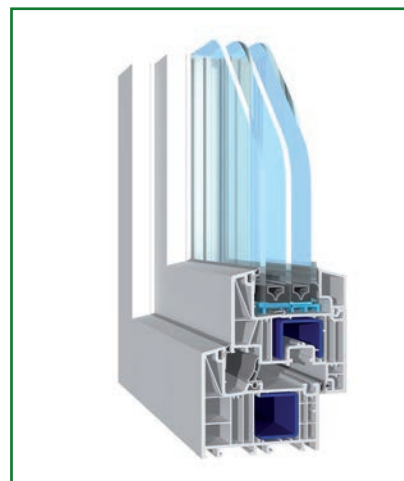
» Máximo aislamiento acústico  
Rw=46 dB

» Permeabilidad al aire  
(DIN EN 12207) CLASE 4

» Estanqueidad al agua  
(DIN EN 12208) CLASE 9A

» Resistencia al viento  
(DIN EN 12210) CLASE C5/B5

» Propiedades mecánicas  
(DIN EN 13115) CLASE 4



Ventanas  
**NOGALES**

**PVC  
Abatible  
bluEvolution  
82**

**SALAMANDER**  
WINDOW & DOOR SYSTEMS

#### Datos Técnicos:

» Máximo acristalamiento  
52 mm

» Posibilidades apertura  
Interior: Ventanas practicables, oscilo, oscilobatientes, balconeras, plegables, puertas osciloparalelas, puertas de calle..

» Secciones  
Marco - 82 mm  
Hoja - 82 mm

» Dimensiones máximas/Hoja

Ventana  
Ancho (L) = 1500 mm  
Alto (H) = 2400 mm

Balconera  
Ancho (L) = 1600 mm  
Alto (H) = 2400 mm

Puerta  
Ancho (L) = 1200 mm  
Alto (H) = 2400 mm

Consultar peso y dimensiones máximas para el resto de tipologías.

» Acabados  
Blanco (coloración homogénea en la masa) con superficie Long-Life.  
Colores base también a elegir entre antracita, crema, marrón y caramelo.  
Más de 40 acabados en colores estándar.

Disponibilidad de colores especiales bajo pedido.  
Opción de recubrimiento de aluminio en más de 500 colores

#### Descripción:

» Sistema de ventana abisagrada de PVC de 82 mm de profundidad de marco

» Perfilera de 6 cámaras interiores en marco y hoja

» Valor de transmitancia desde solo 0.92 W/m²K

» Tres estéticas: recta, austriaca y semiredonda

#### Ensayos:

» Transmitancia  
Uw desde 0,92 (W/m²K)  
Consultar tipología, dimensión y vidrio.

» Máximo aislamiento acústico  
Rw=47 dB

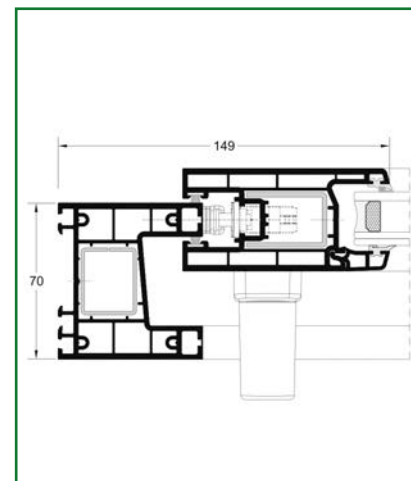
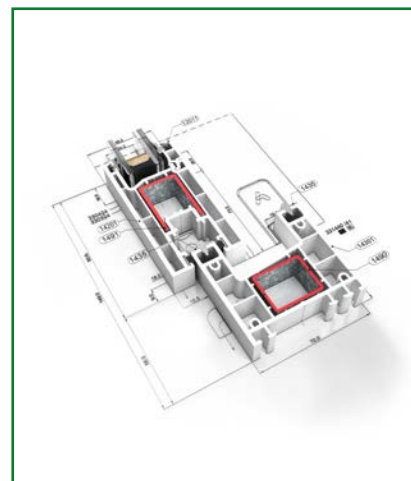
» Permeabilidad al aire  
(DIN EN 12207) CLASE 4

» Estanqueidad al agua  
(DIN EN 12208) CLASE 9A

» Resistencia al viento  
(DIN EN 12210) CLASE C5/B5

» Propiedades mecánicas  
(DIN EN 13115) CLASE 4





Ventanas  
**NOGALES**

**PVC  
Corredera  
C70**



#### Datos Técnicos:

- » Máximo acristalamiento  
24 mm
- » Posibilidades apertura  
Corredera de 2, 3, 4 y 6 hojas

- » Secciones  
Marco - 70 mm  
Hoja - 46 mm
- » Dimensiones máximas/Hoja

Ventana  
Ancho (L) = 1400 mm  
Alto (H) = 1800 mm

Balconera  
Ancho (L) = 2000 mm  
Alto (H) = 2500 mm

- » Peso máximo / hoja  
Ventana 70 Kg  
Balconera 20w0 Kg

Consultar peso y dimensiones máximas para el resto de tipologías.

- » Acabados  
Blanco  
Color  
Posibilidad bicolor  
Imitación madera  
Metalizado

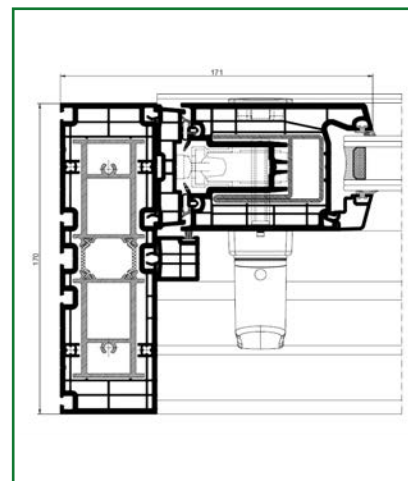
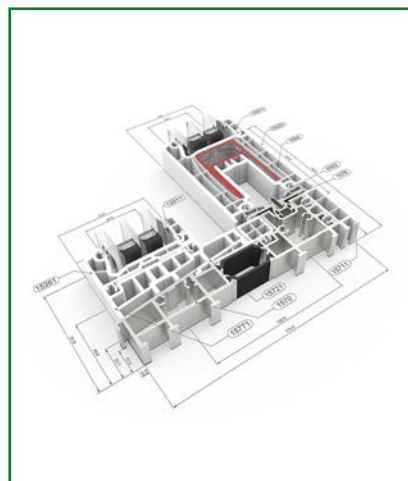
#### Descripción:

- » Sistema de corredera de PVC de 70 mm de profundidad de marco
- » Posibilidad de marco tricarril
- » Valor de transmitancia desde solo 1,3 W/m²K

#### Ensayos:

- » Transmitancia  
Uw desde 1,3 (W/m²K)  
Consultar tipología, dimensión y vidrio.
- » Máximo aislamiento acústico  
Rw=38 dB
- » Permeabilidad al aire  
(DIN EN 12207) CLASE 4
- » Estanqueidad al agua  
(DIN EN 12208) CLASE 7A
- » Resistencia al viento  
(DIN EN 12210) CLASE C5
- » Propiedades mecánicas  
(DIN EN 13115) CLASE 4





Ventanas  
**NOGALES**

**PVC  
Corredera  
-Elevable  
E170**



#### Datos Técnicos:

- » Máximo acristalamiento  
40 mm
- » Posibilidades apertura  
Corredera de 1, 2 y 4 hojas

- » Secciones  
Marco - 170 mm  
Hoja - 70 mm

- » Dimensiones máximas

Ancho (L) = 3000 mm  
Alto (H) = 2800 mm

- » Peso máximo / hoja  
300 Kg

Consultar peso y dimensiones máximas para el resto de tipologías.

- » Acabados  
Blanco  
Color  
Posibilidad bicolor  
Imitación madera  
Metalizado

#### Descripción:

- » Sistema de corredera elevable de PVC de 170 mm de profundidad de marco
- » Valor de transmitancia desde solo 0,9 W/m²K
- » Ideal para cerrar grandes vanos garantizando

la máxima luminosidad

- » Carril inox que garantiza el deslizamiento ultrasuave de grandes pesos

#### Ensayos:

- » Transmitancia  
Uw desde 0,9 (W/m²K)  
Consultar tipología, dimensión y vidrio.

- » Máximo aislamiento acústico  
Rw=42 dB

- » Permeabilidad al aire  
(DIN EN 12207) CLASE 4

- » Estanqueidad al agua  
(DIN EN 12208) CLASE 7A

- » Resistencia al viento  
(DIN EN 12210) CLASE C5

- » Propiedades mecánicas  
(DIN EN 13115) CLASE 4

**Aluminio**





Ventanas  
**NOGALES**

**Aluminio  
Abatible  
Cor3500rpt**



#### Datos Técnicos:

- » Máximo acristalamiento  
41 mm
- » Posibilidades apertura  
Interior: Practicable, oscilo-batiente, abatible y Osciloparalela.  
Exterior: Practicable y proyectante-deslizante
- » Secciones  
Marco - 54 mm  
Hoja - 63 mm
- » Dimensiones máximas/Hoja  
Ancho (L) = 1500 mm  
Alto (H) = 2400 mm
- » Peso máximo / hoja  
120 Kg

Consultar peso y dimensiones máximas para el resto de tipologías.

- » Acabados  
Bicolor  
Lacado colores (RAL, moteados y rugosos)  
Lacado imitación madera  
Lacado antibacteriano  
Anodizado

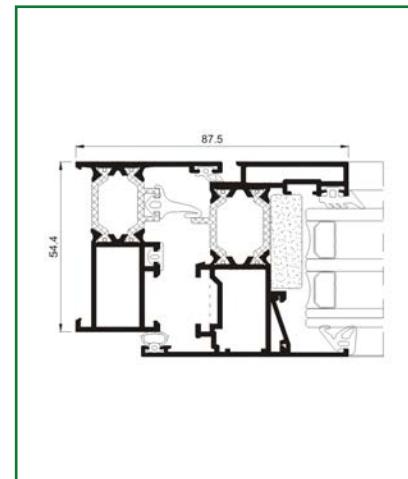
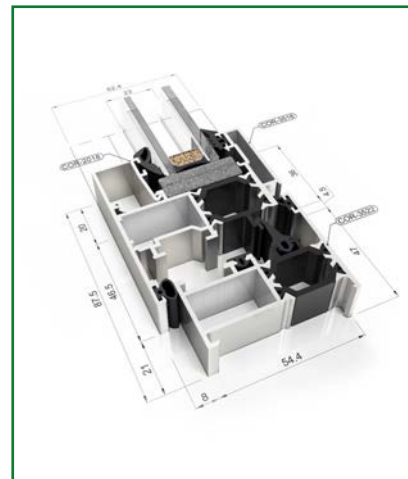
#### Descripción:

- » Sistema de ventana abisagrada de aluminio de 54 mm de profundidad de marco
- » Rotura de puente térmico de 24 mm

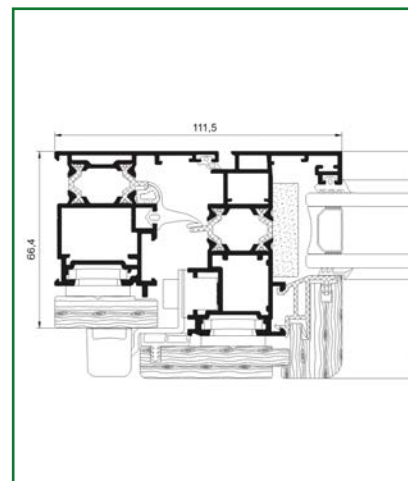
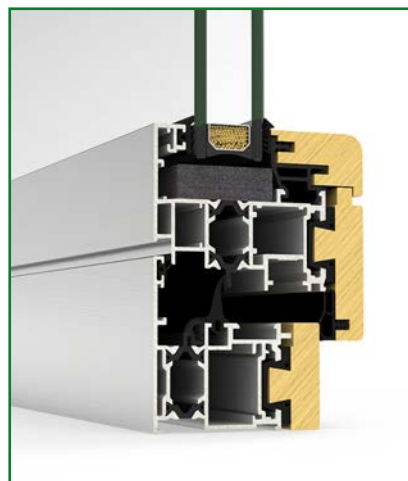
- » Valor de transmitancia desde solo 1,0 W/m²K
- » Triple junta de EPDM

#### Ensayos:

- » Transmitancia  
Uw desde 1,0 (W/m²K)  
Consultar tipología, dimensión y vidrio.
- » Máximo aislamiento acústico  
Rw=46 dB
- » Permeabilidad al aire  
(UNE-EN 12207) CLASE 4
- » Estanqueidad al agua  
(UNE-EN 12208) CLASE E1200
- » Resistencia al viento  
(UNE-EN 12210) CLASE C5
- Ensayo de referencia 1,20 x 1,20 m 2 hojas







Ventanas  
**NOGALES**

**Aluminio  
Abatible  
CorGalicia  
-Premium**



#### Datos Técnicos:

- » Máximo acristalamiento:  
Hoja 40 mm/Fijo 30 mm
  - » Posibilidades apertura  
Interior: Practicable, oscilo-batiente, abatible y Osciloparalela.
  - » Secciones  
Marco - 54 mm  
Hoja - 63 mm
  - » Dimensiones máximas  
Ancho (L) = 1400 mm  
Alto (H) = 2400 mm
  - » Peso máximo / hoja  
100 Kg
- Consultar peso y dimensiones máximas para el resto de tipologías.
- » Acabados  
Aluminio exterior:  
Lacado colores (RAL, moteados y rugosos)  
Lacado imitación madera  
Lacado antibacteriano  
Anodizado  
Madera interior:  
Roble americano, sapelly, pino mellis y más opciones bajo pedido (barniz ecológico, sin disolventes, transparente y satinado)

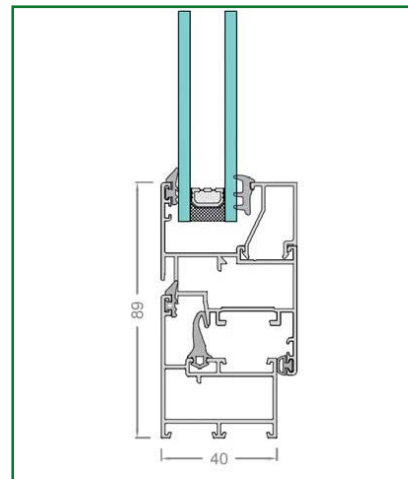
#### Descripción:

- » Sistema de ventana abisagrada mixto aluminio -madera de 54 mm de profundidad de marco
- » Rotura de puente térmico
- » Valor de transmitancia desde solo 1,1 W/m²K
- » Triple junta de EPDM

#### Ensayos:

- » Transmitancia  
Uw desde 1,1 (W/m²K)  
Consultar tipología, dimensión y vidrio.
  - » Máximo aislamiento acústico  
Rw=40 dB
  - » Permeabilidad al aire  
(UNE-EN 12207) CLASE 4
  - » Estanqueidad al agua  
(UNE-EN 12208) CLASE E1050
  - » Resistencia al viento  
(UNE-EN 12210) CLASE C5
- Ensayo de referencia 1,23 x 1,48 m 2 hojas





Ventanas  
**NOGALES**

**Aluminio  
Abatible  
S2500**

**SIMER**

#### Datos Técnicos:

- » Máximo acristalamiento:  
Hoja 30 mm
- » Posibilidades apertura  
Interior: Practicable, oscilo-batiente, abatible y Osciloparalela  
Exterior: Practicable y proyectante.
- » Secciones  
Marco - 40 mm  
Hoja - 47 mm
- » Dimensiones máximas  
Ancho (L) = 1200 mm  
Alto (H) = 2200 mm
- » Peso máximo / hoja  
100 Kg

Consultar peso y dimensiones máximas para el resto de tipologías.

- » Acabados  
Aluminio exterior:  
Lacado colores (RAL, oxidones, motedos, rugosos, efecto fantasía, RAL brillante, luminiscentes, bactericida)  
Lacado imitación madera  
Anodizado

#### Descripción:

- » Sistema de ventana abisagrada de aluminio de 40 mm de profundidad de marco

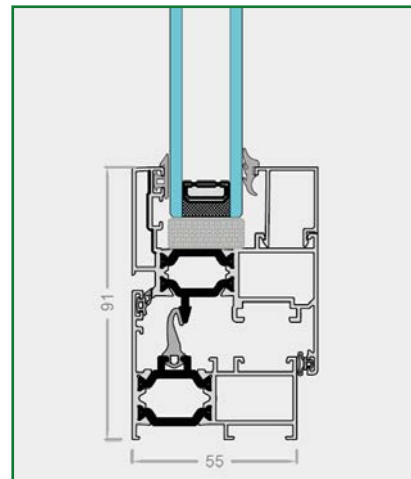
- » Valor de transmitancia desde solo 2,1 W/m²K
- » Junta central de EPDM

#### Ensayos:

- » Transmitancia  
Uw desde 2,1 (W/m²K)  
Consultar tipología, dimensión y vidrio.
- » Máximo aislamiento acústico  
Rw=38 dB
- » Permeabilidad al aire  
(UNE-EN 12207) CLASE 4
- » Estanqueidad al agua  
(UNE-EN 12208) CLASE 9A
- » Resistencia al viento  
(UNE-EN 12210) CLASE C5

Para una ventana de 2 hojas con una superficie máx. de 2,16 m²





Ventanas  
**NOGALES**

**Aluminio  
Abatible  
S4800rpt**

**SIMER**

#### Datos Técnicos:

- » Máximo acristalamiento:  
Hoja 38 mm
- » Posibilidades apertura  
Interior: Practicable, oscilo-batiente, abatible y Osciloparalela  
Exterior: Practicable y proyectante.
- » Secciones  
Marco - 55 mm  
Hoja - 62 mm
- » Dimensiones máximas  
Ancho (L) = 1200 mm  
Alto (H) = 2200 mm
- » Peso máximo / hoja  
120 Kg

Consultar peso y dimensiones máximas para el resto de tipologías.

- » Acabados  
Aluminio exterior:  
Lacado colores (RAL, oxidones, motedos, rugosos, efecto fantasía, RAL brillante, luminiscentes, bactericida)  
Lacado imitación madera  
Anodizado

#### Descripción:

- » Sistema de ventana abisagrada de aluminio de 55 mm de profundidad de marco

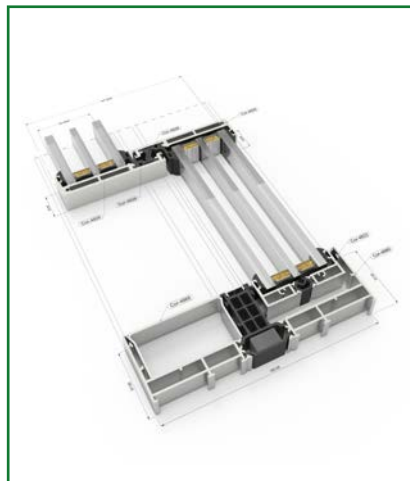
- » Valor de transmitancia desde solo 1,1 W/m²K
- » Junta central de EPDM

#### Ensayos:

- » Transmitancia  
Uw desde 1,1 (W/m²K)  
Consultar tipología, dimensión y vidrio.
- » Máximo aislamiento acústico  
Rw=38 dB
- » Permeabilidad al aire  
(UNE-EN 12207) CLASE 4
- » Estanqueidad al agua  
(UNE-EN 12208) CLASE E1050
- » Resistencia al viento  
(UNE-EN 12210) CLASE C5

Para una ventana de 2 hojas con una superficie máx. de 2,16 m²





Ventanas  
**NOGALES**

## Aluminio Corredera Cor-Vision Plus



### Datos Técnicos:

- » Máximo acristalamiento  
54 mm
- » Posibilidades apertura  
Corredera de 2, 4 y 6 hojas  
Posibilidad mono y tricarril  
1 hoja + fijo / 2 hojas + 1 fijo  
Posibilidad de encuentros a 90° sin parteluz  
Posibilidad galandage de 1,2,3 y 4 hojas

- » Secciones  
Marco - 180 mm  
Hoja - 69 mm

- » Dimensiones máximas  
Ancho (L) = 4000 mm  
Alto (H) = 4000 mm  
Máxima superficie acristalada 14 m²

- » Peso máximo / hoja  
400 Kg manual  
700 Kg motorizada

Consultar peso y dimensiones máximas para el resto de tipologías.

- » Acabados  
Posibilidad bicolor  
Lacado colores (RAL, moteados y rugosos)  
Lacado imitación madera  
Lacado antibacteriano  
Anodizado

### Descripción:

- » » Sistema minimalista de aluminio, con RPT para grandes dimensiones (hasta 4 m/hoja de ancho o alto), de 180 mm de profundidad de marco
- » Superficie máxima de acristalamiento del 94%
- » Valor de transmitancia desde solo 0,9 W/m²K
- » Nudo central de tan solo 25 mm
- » Rodamientos de inox en el marco y zona de rodadura en la hoja, garantizando un deslizamiento perfecto

### Ensayos:

- » Transmitancia  
Uw desde 0,9 (W/m²K)  
Consultar tipología, dimensión y vidrio.
- » Máximo aislamiento acústico  
Rw=43 dB
- » Permeabilidad al aire  
(DIN EN 12207) CLASE 4
- » Estanqueidad al agua  
(DIN EN 12208) CLASE 7A/9A
- » Resistencia al viento  
(DIN EN 12210) CLASE C3/C4





Ventanas  
**NOGALES**

## Aluminio Corredera Cor-Vision



### Datos Técnicos:

- » Máximo acristalamiento  
30 mm
- » Posibilidades apertura  
Corredera de 1, 2, 3, 4 y 6 hojas  
Posibilidad mono, bicarril y tricarril  
Posibilidad de encuentros a 90° sin parteluz  
Posibilidad galandage de 1,2,3 y 4 hojas

- » Secciones  
Marco - 116 mm (182 mm tricarril)  
Hoja - 37 mm

- » Dimensiones máximas

Ancho (L) = 2500 mm  
Alto (H) = 3000 mm

- » Peso máximo / hoja  
320 Kg manual

Consultar peso y dimensiones máximas para el resto de tipologías.

- » Acabados  
Posibilidad bicolor  
Lacado colores (RAL, moteados y rugosos)  
Lacado imitación madera  
Lacado antibacteriano  
Anodizado

### Descripción:

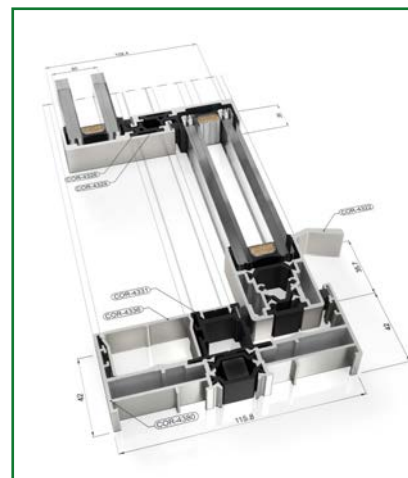
- » » Sistema minimalista de aluminio, con RPT

para grandes dimensiones, de 116 mm de profundidad de marco

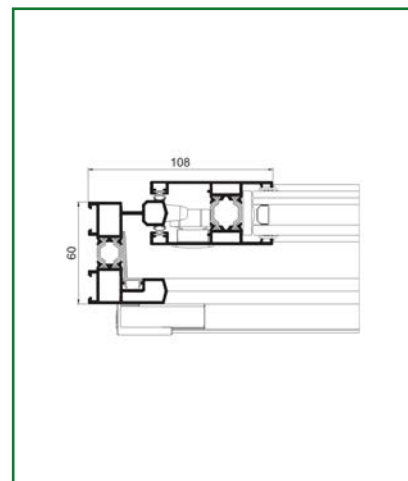
- » Valor de transmitancia desde solo 1,3 W/m²K
- » Nudo central de tan solo 25 mm
- » Rodamientos de inox en el marco y zona de rodadura en la hoja, garantizando un deslizamiento perfecto

### Ensayos:

- » Transmitancia  
Uw desde 1,3 (W/m²K)  
Consultar tipología, dimensión y vidrio.
- » Máximo aislamiento acústico  
Rw=41 dB
- » Permeabilidad al aire  
(DIN EN 12207) CLASE 4
- » Estanqueidad al agua  
(DIN EN 12208) CLASE 7A
- » Resistencia al viento  
(DIN EN 12210) CLASE C5







Ventanas  
**NOGALES**

**Aluminio  
Corredera  
Cor-4200 rpt**



#### Datos Técnicos:

- » Máximo acristalamiento  
26 mm
- » Posibilidades apertura  
Corredera de 2, 3, 4 y 6 hojas  
Posibilidad bicarril y tricarril  
Posibilidad galandage mono y bicarril de 1, 2 y 4 hojas
- » Secciones  
Marco - 60, 65, 67 y 80 mm (106 y 126 mm tricarril)  
Hoja - 33 y 37 mm
- » Dimensiones máximas  
Ancho (L) = 2200 mm  
Alto (H) = 2600 mm
- » Peso máximo / hoja  
Perimetral 100 Kg  
A testa 200 Kg
- Consultar peso y dimensiones máximas para el resto de tipologías.
- » Acabados  
Posibilidad bicolor  
Lacado colores (RAL, moteados y rugosos)  
Lacado imitación madera  
Lacado antibacteriano  
Anodizado

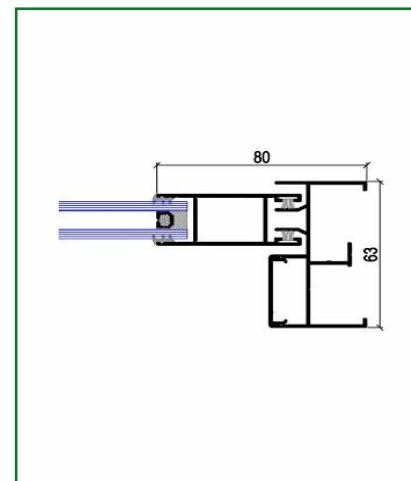
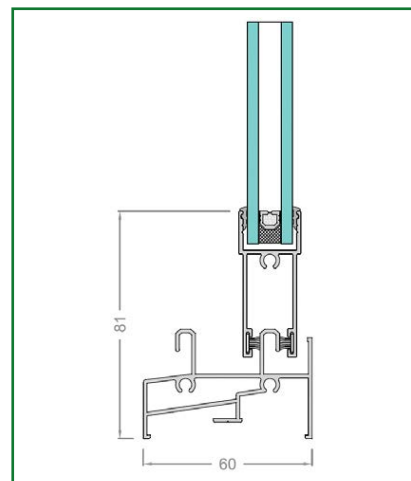
#### Descripción:

- » » Sistema de corredera versatil de alumnio, con RPT, con marcos de 60, 65, 67 ó 80 mm de profundidad
- » Valor de transmitancia desde solo 1,5 W/m²K
- » Posibilidad de hojas a testa o perimetrales
- » Posibilidad galandage

#### Ensayos:

- » Transmitancia  
Uw desde 1,5 (W/m²K)  
Consultar tipología, dimensión y vidrio.
- » Máximo aislamiento acústico  
Rw=39 dB
- » Permeabilidad al aire  
(DIN EN 12207) CLASE 3
- » Estanqueidad al agua  
(DIN EN 12208) CLASE 7A
- » Resistencia al viento  
(DIN EN 12210) CLASE C5





Ventanas  
**NOGALES**

**Aluminio  
Corredera  
S6500**

**SIMER**

#### Datos Técnicos:

- » Máximo acristalamiento  
17 mm
- » Posibilidades apertura  
Corredera de 2, 3, y 4 hojas
- » Secciones  
Marco - 60 mm  
Hoja - 22 mm
- » Dimensiones máximas  
Ancho (L) = 2200 mm  
Alto (H) = 2200 mm
- » Peso máximo / hoja  
100 Kg

Consultar peso y dimensiones máximas para el resto de tipologías.

- » Acabados  
Lacados (RAL, oxidones, moteados, rugosos, efecto fantasía, RAL brillante, luminiscentes, bactericida)  
Anodizado  
Lacados imitación madera

#### Descripción:

- » » Sistema de corredera versatil de aluminio, con marco de 60 mm de profundidad
- » Valor de transmitancia desde solo 2,5 W/m²K
- » Montaje de hojas a testa

#### Ensayos:

- » Transmitancia  
Uw desde 2,5 (W/m²K)  
Consultar tipología, dimensión y vidrio.
- » Máximo aislamiento acústico  
Rw=30 dB
- » Permeabilidad al aire  
(DIN EN 12207) CLASE 3
- » Estanqueidad al agua  
(DIN EN 12208) CLASE 3A
- » Resistencia al viento  
(DIN EN 12210) CLASE C4





Ventanas  
**NOGALES**

**Aluminio  
Corredera  
S6900**

**SIMER**

#### Datos Técnicos:

- » Máximo acristalamiento  
26 mm
- » Posibilidades apertura  
Corredera de 2, 3, 4 y 6 hojas  
Posibilidad bicarril y tricarril
- » Secciones  
Marco - 50 mm (61 mm tricarril)  
Hoja - 32 mm
- » Dimensiones máximas  
Ancho (L) = 2200 mm  
Alto (H) = 2400 mm
- » Peso máximo / hoja  
Perimetral 100 Kg

Consultar peso y dimensiones máximas para el resto de tipologías.

- » Acabados  
Opción bicolor  
Lacados (RAL, oxidones, moteados, rugosos, efecto fantasía, RAL brillante, luminiscentes, bactericida)  
Anodizado  
Lacados imitación madera

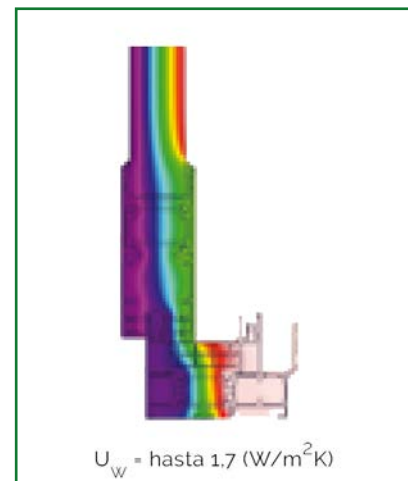
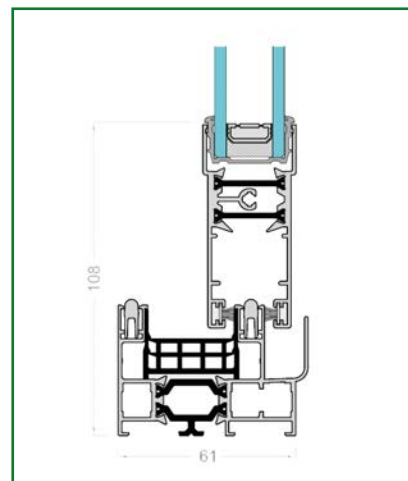
#### Descripción:

- » » Sistema de corredera versátil de aluminio, con RPT, con marcos de 50 mm (tricarril 61 mm) de profundidad

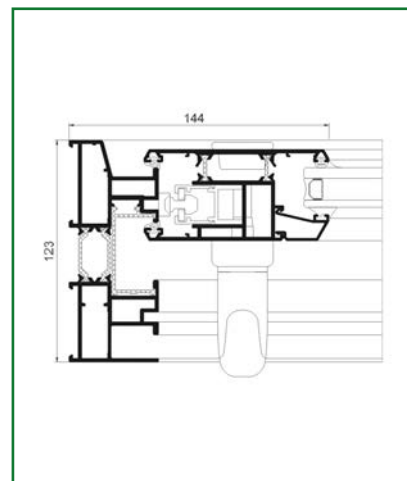
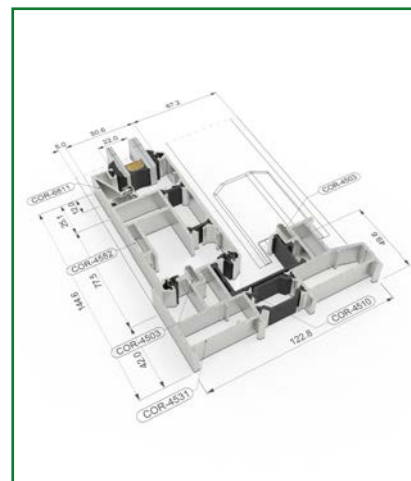
- » Valor de transmitancia desde solo 1,7 W/m²K
- » Posibilidad de hojas a testa o perimetrales
- » Posibilidad galandage

#### Ensayos:

- » Transmitancia  
Uw desde 1,7 (W/m²K)  
Consultar tipología, dimensión y vidrio.
- » Máximo aislamiento acústico  
Rw=30 dB
- » Permeabilidad al aire  
(DIN EN 12207) CLASE 3
- » Estanqueidad al agua  
(DIN EN 12208) CLASE 7A
- » Resistencia al viento  
(DIN EN 12210) CLASE C5







Ventanas  
**NOGALES**

**Aluminio  
Corredera  
Elevable  
4500 rpt**



#### Datos Técnicos:

- » Máximo acristalamiento  
38 mm
- » Posibilidades apertura  
Corredera de 2, 3, 4 y 6 hojas  
Posibilidad monocarril (1 hoja + 1 fijo)  
Posibilidad tricarril  
Posibilidad de encuentros a 90° sin parteluz  
Posibilidad galandage de 1 y 2 hojas
- » Secciones  
Marco -100, 123 y 127 mm (185 mm tricarril)  
Hoja -51 mm
- » Dimensiones máximas

Elevable  
Ancho (L) = 3300 mm  
Alto (H) = 3300 mm  
En línea  
Ancho (L) = 3300 mm  
Alto (H) = 3300 mm

» Peso máximo / hoja  
Elevable 400 Kg  
En línea 200 Kg8

Consultar peso y dimensiones máximas para el resto de tipologías.

» Acabados  
Posibilidad bicolor  
Lacado  
Anodizado

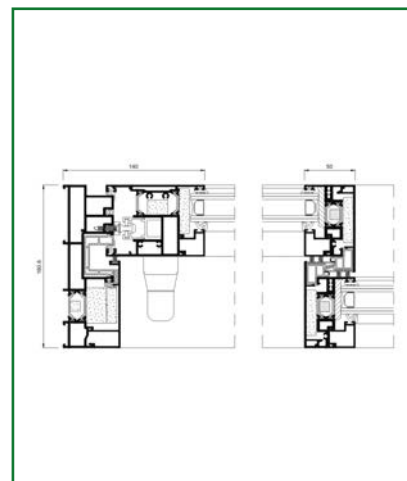
#### Descripción:

- » Sistema de corredera de grandes dimensiones, con RPT, con marcos de 100, 123, o 127 mm (185 mm tricarril) de profundidad
- » Disponible en dos versiones:
  - Corredera elevable
  - Corredera en línea
- » Valor de transmitancia desde solo 1,5 W/m²K
- » Posibilidad de marco a testa o perimetrales
- » Posibilidad galandage
- » Carril inox que garantiza el deslizamiento ultrasuave de grandes pesos

#### Ensayos:

- » Transmitancia  
Uw desde 1,5 (W/m²K)  
Consultar tipología, dimensión y vidrio.
- » Máximo aislamiento acústico  
Rw=42 dB
- » Permeabilidad al aire  
(DIN EN 12207) CLASE 4
- » Estanqueidad al agua  
(DIN EN 12208) CLASE 8A
- » Resistencia al viento  
(DIN EN 12210) CLASE C4





Ventanas  
**NOGALES**

**Aluminio  
Corredera  
Elevable  
4600 rpt**



#### Datos Técnicos:

- » Máximo acristalamiento  
55 mm
- » Posibilidades apertura  
Corredera de 2, 3, 4 y 6 hojas  
Posibilidad monocarril (1 hoja + 1 fijo)  
Posibilidad tricarril
- » Secciones  
Marco -107 mm (251 mm tricarril)  
Hoja -70 mm
- » Dimensiones máximas  
Ancho (L) = 3300 mm  
Alto (H) = 3300 mm
- » Peso máximo / hoja  
400 Kg

Consultar peso y dimensiones máximas para el resto de tipologías.

- » Acabados  
Posibilidad bicolor  
Lacado colores (RAL, moteados y rugosos)  
Lacado imitación madera Lacado antibacteriano  
Anodizado

#### Descripción:

- » Sistema de corredera elevable con excelentes prestaciones térmicas, con RPT, con marcos de 107 mm (251 mm tricarril) de profundidad
- » Uw desde 0,9 Wm²K

- » Posibilidad nudo central reducido de solo 50 mm
- » Ideal para cerrar grandes vanos garantizando la máxima luminosidad
- » Carril inox que garantiza el deslizamiento ultrasuave de grandes pesos

#### Ensayos:

- » Transmitancia  
Uw desde 0,9 (W/m²K)  
Consultar tipología, dimensión y vidrio.
- » Máximo aislamiento acústico  
Rw=43 dB
- » Permeabilidad al aire  
(DIN EN 12207) CLASE 4
- » Estanqueidad al agua  
(DIN EN 12208) CLASE 9A
- » Resistencia al viento  
(DIN EN 12210) CLASE C5





Ventanas  
**NOGALES**

## Aluminio Plegable



### Datos Técnicos:

- » Máximo acristalamiento 55 mm
- » Posibilidades apertura Corredera de 2, 3, 4 y 6 hojas Posibilidad monocarril (1 hoja + 1 fijo) Posibilidad tricarril

- » Secciones Marco -107 mm (251 mm tricarril) Hoja -70 mm

- » Dimensiones máximas

Ancho (L) = 3300 mm  
Alto (H) = 3300 mm

- » Peso máximo / hoja 400 Kg

Consultar peso y dimensiones máximas para el resto de tipologías.

- » Acabados Posibilidad bicolor Lacado colores (RAL, moteados y rugosos) Lacado imitación madera Lacado antibacteriano Anodizado

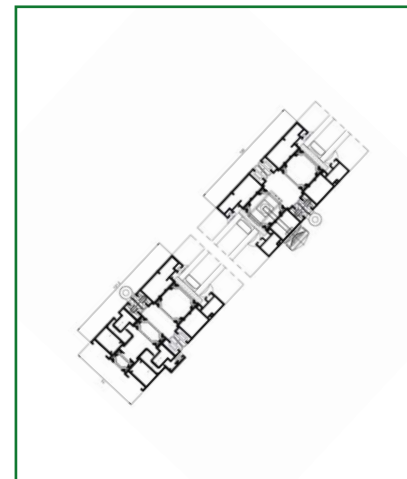
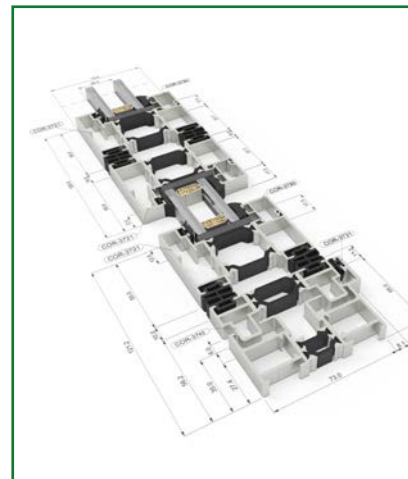
### Descripción:

- » Sistema de corredera elevable con excelentes prestaciones térmicas, con RPT, con marcos de 107 mm (251 mm tricarril) de profundidad
- » Uw desde 0,9 Wm²K

- » Posibilidad nudo central reducido de solo 50 mm
- » Ideal para cerrar grandes vanos garantizando la máxima luminosidad
- » Carril inox que garantiza el deslizamiento ultrasuave de grandes pesos

### Ensayos:

- » Transmitancia Uw desde 0,9 (W/m²K) Consultar tipología, dimensión y vidrio.
- » Máximo aislamiento acústico Rw=43 dB
- » Permeabilidad al aire (DIN EN 12207) CLASE 4
- » Estanqueidad al agua (DIN EN 12208) CLASE 9A
- » Resistencia al viento (DIN EN 12210) CLASE C5







*Ventanas*  
**NOGALES**

**Aluminio  
De Guillotina**

*Ventanas*  
**NOGALES**

#### Datos Técnicos:

- » Máximo acristalamiento  
29 mm
- » Tipos de apertura  
Fijo  
Deslizante y abatible dos hojas  
Deslizante y abatible hoja inferior  
Deslizante y abatible hoja superior

- » Secciones  
Marco -80 mm  
Hoja -70 mm

- » Dimensiones máximas

Ancho (L) = 3300 mm  
Alto (H) = 3300 mm

- » Peso máximo / hoja  
50 Kg

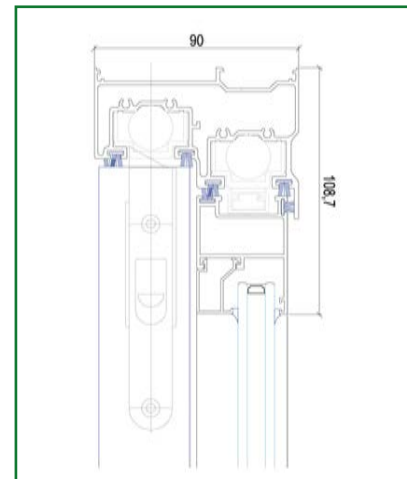
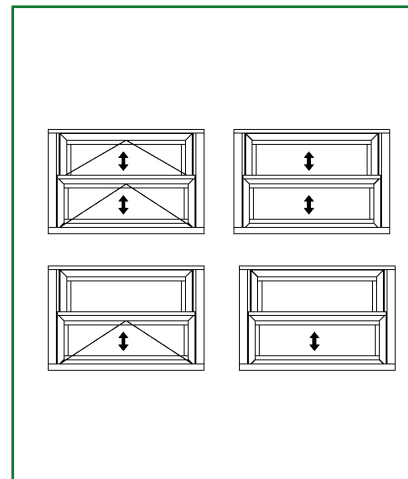
Consultar peso y dimensiones máximas para el resto de tipologías.

- » Acabados  
Lacado colores (RAL, moteados y rugosos)  
Lacado imitación madera  
Anodizado

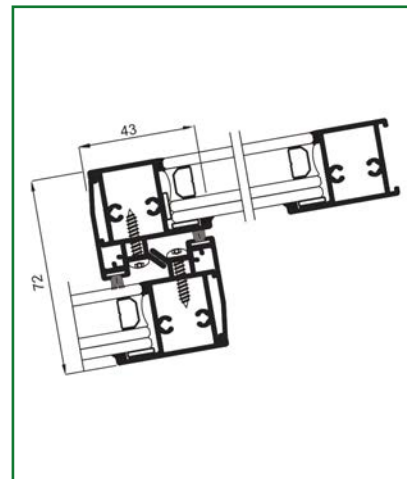
#### Descripción:

- » Sistema de deslizante vertical de aluminio, con marcos de 80 mm
- » Facilidad de manejo

- » Apertura corredera intermedia y basculante de las hojas
- » Sistema de muelles compensado que facilita su uso.
- » Compases retenedores
- » Casquillo de seguridad.
- » Pestillos de cierre de hoja inferior y superior.
- » Cierre de seguridad.







Ventanas  
**NOGALES**

## Aluminio Techo Móvil



### Datos Técnicos:

- » Pendiente  
Perfilería dispuesta para inclinación de 8,5° (15%)
- » Máxima luz cubierta  
4800 mm
- » Mínima luz cubierta  
3100 mm
- » Anchura de luz  
Ilimitada uniendo módulos
- » Acristalamiento  
Policarbonato celular 25 mm  
Panel sandwich 24 mm  
Vidrio 24 mm (4 templado / 12 / 4+4)
- » Posibilidades apertura  
Apertura de hojas motorizada  
Módulo de 2 hojas y 1 fijo y múltiples caídas  
Máxima apertura 66%
- » Secciones  
Marco 133 mm  
Hoja 28 mm
- » Espesor perfilería  
Hojas 1,5 mm
- » Dimensiones máximas  
Policarbonato y panel sandwich  
Ancho (L) = 2300 mm  
Vidrio  
Ancho (L) = 1200 mm  
Alto (H) = 1600 mm

» Peso máximo / hoja  
75 Kg

» Acabados  
Lacado (RAL, moteados, rugosos...)  
Lacado imitación madera  
Anodizado

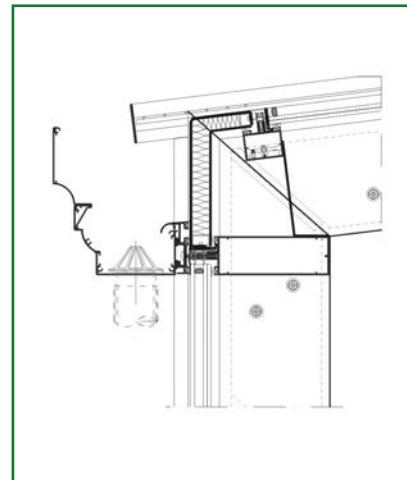
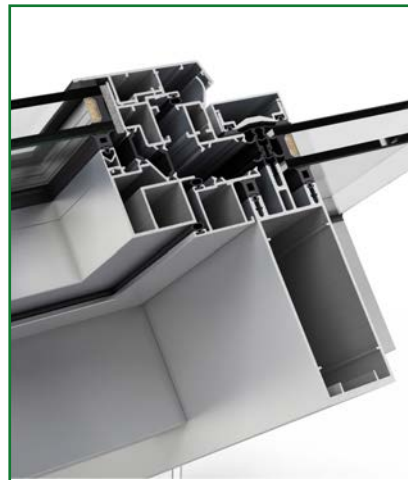
### Descripción:

- » Sistema de techo móvil corredero y automático.
- » Capacidad de acristalamiento de 24 mm que permite integrar vidrios de alta resistencia luminica para evitar el efecto invernadero.
- » Estética, robustez, comodidad y prestaciones.
- » Apertura máxima 66% de superficie: Ventilación y total entrada de luz cenital.
- » Perfiles complementarios para facilitar recogida

### Ensayos:

- » Transmitancia  
Uw desde 0,6 (W/m²K)  
Consultar tipología, dimensión y vidrio.
- » Permeabilidad al aire  
(DIN EN 12207) CLASE 4
- » Estanqueidad al agua  
(DIN EN 12208) CLASE E2250
- » Resistencia al viento  
(DIN EN 12210) CLASE C5





## Aluminio Lucernarios y Verandas



### Datos Técnicos:

- » Acristalamiento  
Fijos  
Máximo 50 mm  
Mínimo 24 mm  
Ventana tejado  
Máximo 38 mm  
Mínimo 24 mm
- » Posibilidades apertura  
Proyectante motorizada en cubierta
- » Secciones  
Montante 52 mm  
Travesaño 52 mm
- » Espesor perfilaría  
Montante 2,1 y 3 mm  
Travesaño 2,1 mm
- » Pendiente mínima  
Pt = 12% (7°)
- » Pendiente máxima  
Pt = 85% (40°)
- » Acabados  
Lacado colores  
Anodizado

### Descripción:

- » Perfilaría base común con la gama de fachadas CORTIZO.
- » Posibilidad de elaboración de lucernarios a dos

y cuatro aguas.

- » Posibilidad de integración de series abisagradas y correderas en el paramento vertical de la veranda.
- » Opción de apertura proyectante motorizada en cubierta.

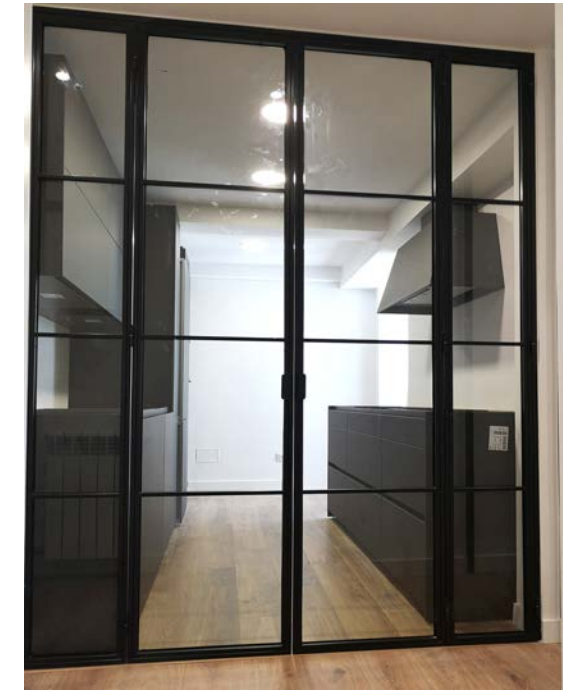
### Ensayos:

- » Estanqueidad de cubierta no inundable APTO



**Hierro**



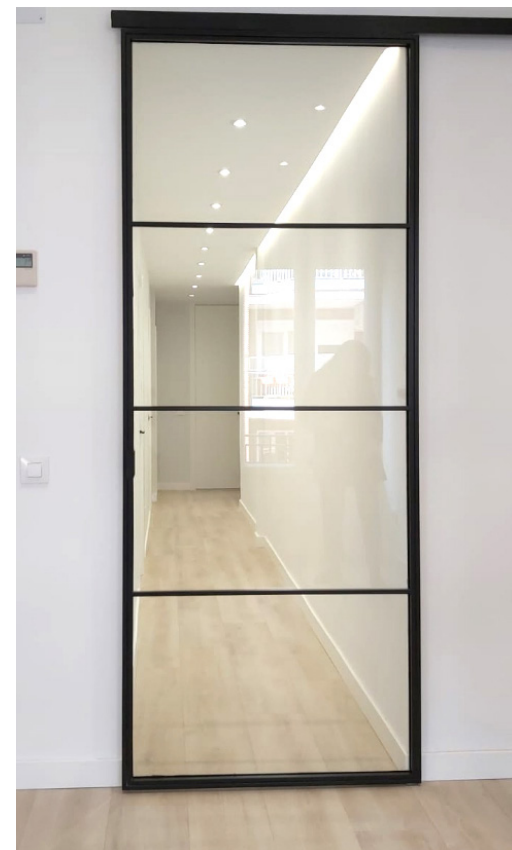


*Ventanas*  
**NOGALES**

**Hierro**  
**Cerrajería a**  
**medida**

**Descripción:**

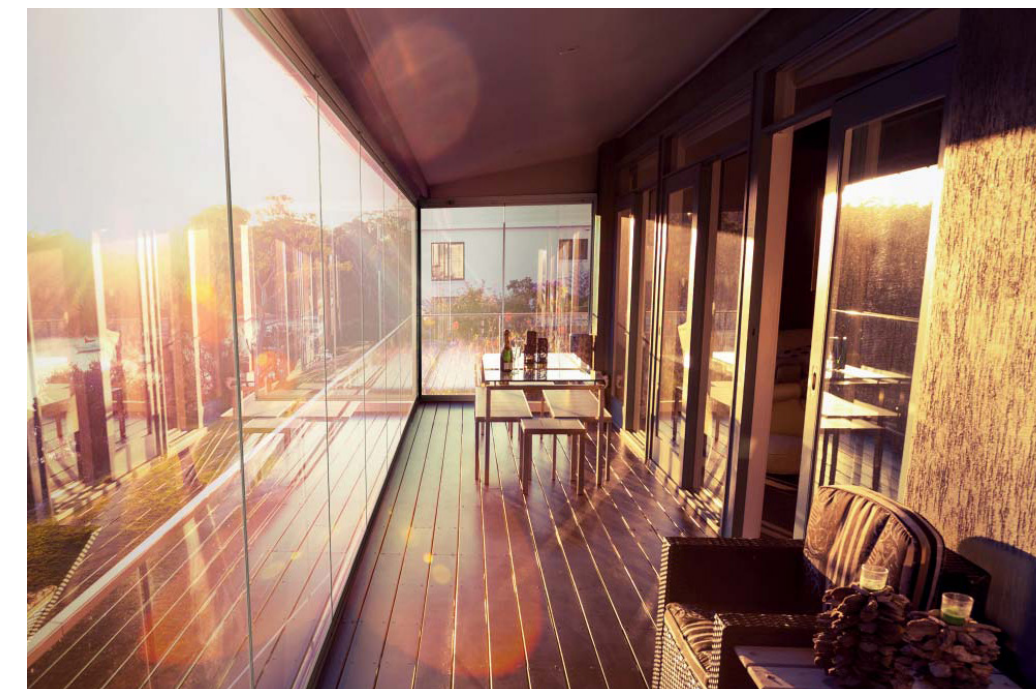
- » Llevamos a cabo sus ideas
- » Fabricación totalmente a medida
- » Diseños personalizados
- » Acabados a la carta
- » Todo tipo de acristalamientos
- » Hojas abatibles, correderas, plegables o fijos,





**Cristal**





Ventanas  
**NOGALES**

**Cortinas de  
cristal  
Nuda  
abatible**

**gaviota**  
The Sun & Shutter Specialists

#### Datos Técnicos:

» Dimensiones máximas hoja

Ancho (L) = 800 mm para vidrio de 8 mm, 700 mm para vidrio de 10 mm  
Alto (H) = 2000 mm para vidrio de 8 mm, 2500 mm para vidrio de 10 mm

» Peso máximo 425 Kg

#### Descripción:

» Sistema de cerramiento acristalado deslizante y giratorio sin perfiles verticales que proporciona un excelente aislamiento térmico y acústico.

» Sistema de rodamientos en guía superior mediante un mecanismo de desplazamiento horizontal, con doble rodamiento de fácil deslizamiento.

» Guía inferior de dos tipos: sobrepuesta y embutida.

» Sistema de agrupación de paneles mediante clipaje de las hojas.

» Sistema de apertura intermedia que permite una ventilación controlada.

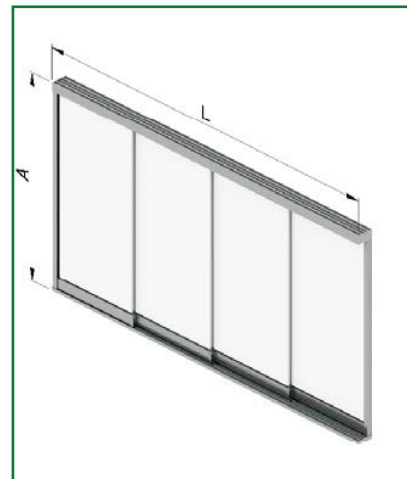
» Perfil de hoja único tanto para vidrio de 8 mm como para vidrio de 10 mm

» Reduce los gastos en climatización.

» Posibilidades geométricas sobre cualquier ángulo entre 90° y 180°







### Datos Técnicos:

#### » Dimensiones máximas

##### Hoja

Ancho (L) = 800 mm para vidrio de 8 mm, 980 mm para vidrio de 10 mm

Alto (H) = 2000 mm para vidrio de 8 mm, 2200 mm para vidrio de 10 mm

##### Sistema

Ancho (L) = 11500 mm para vidrio de 8 o 10 mm, Alto (H) = 2200 mm para vidrio de 8 mm, 2700 mm para vidrio de 10 mm

» Peso máximo 425 Kg

### Descripción:

» Sistema corredizo con apoyo en la parte inferior y cristal sin marcos laterales.

» Carril superior con deslizamiento y guías de 3,4,5 y 6 carriles.

» Sistema de condensación mediante un canal interior inclinado en la guía inferior para la recogida de agua por condensación.

» Guía inferior de dos tipos: sobrepuesta y embutida.

» Cerrojo inferior que permite el bloqueo manual del primer panel en la parte inferior del cerramiento.



Ventanas  
**NOGALES**

**Cortinas de  
cristal  
Tomei  
corredera**

**gaviota**  
The Sun & Shutter Specialists





Ventanas Nogales, S.L.  
Cl. Cádiz, 19-21  
Humanes De Madrid  
28970 Madid

Tel. 913 616 622  
[info@ventanasnogales.es](mailto:info@ventanasnogales.es)  
<https://ventanasnogales.es>